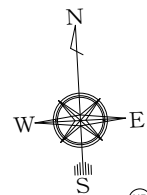


令和 8 年 度
契 第 113 号

市民病院 救命救急センター空調機更新工事設計書

大垣市 南頬町 地内

大 垣 市



更新対象空調機 仕様表

| 機器番号 | 機器名称 | 能力 [kW] | | 外気風量 [m³/h] | 室外機 組合せ | 既設 室内機 品番 |
|---------|---------------------|---------|------|----------------|---------------|---|
| | | 冷却 | 加熱 | | | 既設 室外機 品番 |
| OHU-101 | 直膨式空調和機 (コンパクト型) | 74.7 | 75.6 | 5,900 | 18HP+ 20HP | AJ100-A0-DD-DX (新晃工業株) FDCEP5603HLX + FDCEP5043HLX (三菱重工業株) 【更新】 |
| OHU-102 | 直膨式空調和機 (コンパクト型) | 74.7 | 75.6 | 5,900 | 18HP+ 20HP | AJ100-A0-DD-DX (新晃工業株) FDCEP5603HLX + FDCEP5043HLX (三菱重工業株) 【更新】 |
| OHU-201 | 直膨式空調和機 (コンパクト型) | 82.4 | 83.3 | 6,500 | 18HP+ 20HP | AJ125-A0-DD-DX (新晃工業株) FDCEP5603HLX + FDCEP5043HLX (三菱重工業株) 【更新】 |
| OHU-202 | 直膨式空調和機 (コンパクト型) | 82.4 | 83.3 | 6,500 | 18HP+ 20HP | AJ125-A0-DD-DX (新晃工業株) FDCEP5603HLX + FDCEP5043HLX (三菱重工業株) 【更新】 |

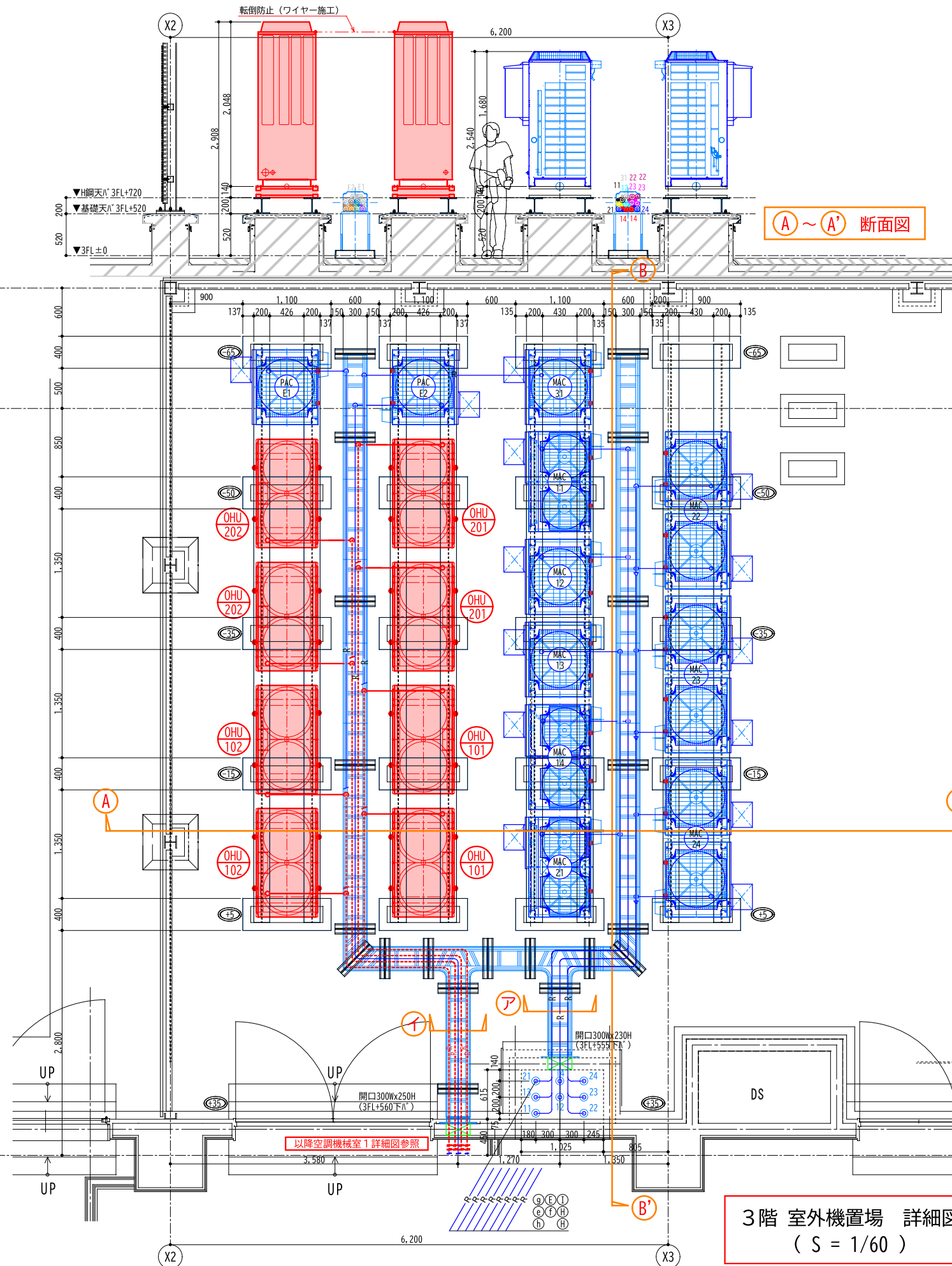
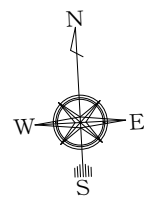
冷媒用断熱材被覆銅管 サイズ表

| 記号 | 液管 | ガス管 | |
|----|--------|--------|------------|
| Ⓐ | φ 6.4 | φ 9.5 | CW1.25□-2C |
| Ⓑ | φ 6.4 | φ 12.7 | CV1.25□-2C |
| Ⓒ | φ 9.5 | φ 15.9 | CW1.25□-2C |
| Ⓓ | φ 9.5 | φ 19.1 | CV1.25□-2C |
| Ⓔ | φ 9.5 | φ 22.2 | CW1.25□-2C |
| Ⓕ | φ 12.7 | φ 25.4 | CV1.25□-2C |
| Ⓖ | φ 12.7 | φ 28.6 | CV1.25□-2C |
| Ⓗ | φ 15.9 | φ 28.6 | CW1.25□-2C |
| Ⓘ | φ 19.1 | φ 31.8 | CV1.25□-2C |
| Ⓛ | φ 19.1 | φ 38.1 | CW1.25□-2C |
| Ⓚ | φ 19.1 | φ 38.1 | CV1.25□-2C |

冷媒用断熱材被覆銅管 サイズ表

| 記号 | 液管 | 吸入ガス管 | 高低圧ガス管 | |
|----|--------|--------|--------|------------|
| Ⓐ | φ 9.5 | φ 15.9 | φ 12.7 | CW1.25□-2C |
| Ⓑ | φ 9.5 | φ 19.1 | φ 15.9 | CV1.25□-2C |
| Ⓒ | φ 9.5 | φ 22.2 | φ 19.1 | CV1.25□-2C |
| Ⓓ | φ 12.7 | φ 25.4 | φ 19.1 | CV1.25□-2C |
| Ⓔ | φ 12.7 | φ 25.4 | φ 22.2 | CV1.25□-2C |
| Ⓕ | φ 12.7 | φ 28.6 | φ 19.1 | CW1.25□-2C |
| Ⓖ | φ 12.7 | φ 28.6 | φ 22.2 | CV1.25□-2C |
| Ⓗ | φ 15.9 | φ 28.6 | φ 22.2 | CW1.25□-2C |
| Ⓘ | φ 15.9 | φ 28.6 | φ 25.4 | CV1.25□-2C |
| Ⓛ | φ 19.1 | φ 31.8 | φ 25.4 | CV1.25□-2C |
| Ⓚ | φ 19.1 | φ 31.8 | φ 28.6 | CV1.25□-2C |
| Ⓛ | φ 19.1 | φ 38.1 | φ 28.6 | CV1.25□-2C |
| Ⓚ | φ 19.1 | φ 38.1 | φ 31.8 | CV1.25□-2C |

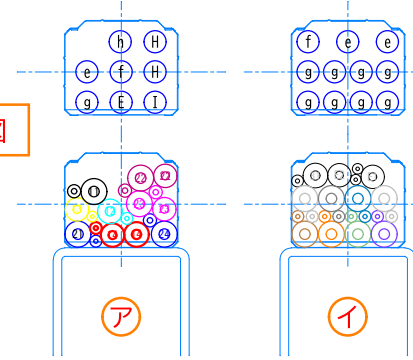
3階 平面図 (S = 1/200)



ア、イ 断面図

A ~ A' 断面図

3階 室外機置場 詳細図
(S = 1/60)



| | ガス管 | 液 管 | | 吸入ガス管 | 高低圧ガス管 | 液 管 |
|-----|-------|-------|-----|-------|--------|-------|
| (a) | φ 9.5 | φ 6.4 | (A) | φ15.9 | φ12.7 | φ 9.5 |
| (b) | φ12.7 | φ 6.4 | (B) | φ19.1 | φ15.9 | φ 9.5 |
| (c) | φ15.9 | φ 9.5 | (C) | φ22.2 | φ19.1 | φ 9.5 |
| (d) | φ19.1 | φ 9.5 | (D) | φ25.4 | φ19.1 | φ12.7 |
| (e) | φ22.2 | φ 9.5 | (E) | φ25.4 | φ22.2 | φ12.7 |
| (f) | φ25.4 | φ12.7 | (F) | φ28.6 | φ19.1 | φ12.7 |
| (g) | φ28.6 | φ12.7 | (G) | φ28.6 | φ22.2 | φ12.7 |
| (h) | φ28.6 | φ15.9 | (H) | φ28.6 | φ22.2 | φ15.9 |
| (i) | φ31.8 | φ19.1 | (I) | φ28.6 | φ25.4 | φ15.9 |
| (j) | φ38.1 | φ19.1 | (J) | φ31.8 | φ25.4 | φ19.1 |
| (k) | φ38.1 | φ22.2 | (K) | φ31.8 | φ28.6 | φ19.1 |
| | | | (L) | φ38.1 | φ28.6 | φ19.1 |
| | | | (M) | φ38.1 | φ31.8 | φ19.1 |

※本工事に於て更新する室外機～ラック間の配管と保温（GW+SUS）を、更新すること。

既設室外機一覧

| 機器番号 | 系 統 | 品 番 | 備 考 |
|---------|---------------|----------------------------|----------------------|
| MAC- 11 | 1 階廊下・待合 | RXYP500BA | |
| MAC- 12 | 1 階救急外来診察 | RXYP335BA | |
| MAC- 13 | 1 階スタッフリフト | RXYP280BA | |
| MAC- 14 | 1 階救命救急 | REYP400AA | |
| MAC- 21 | 2 階待合・廊下 | RXYP450BA | |
| MAC- 22 | 2 階病床 1～12 | REYP560AA | |
| MAC- 23 | 2 階病床13～24 | REYP560AA | |
| MAC- 24 | 2 階病床25～30・中央 | REYP615AA | |
| MAC- 31 | 3 階研修・更衣室 | RXYP335BA | |
| PAC- E1 | 3 階電気室 | RZCP280G | |
| PAC- E2 | 3 階電気室 | RZCP280G | |
| OHU-101 | 1 階外気処理 | FDCP5603HLX FDCP5043HLX | 防振架台、ピーク カット散水装置付 |
| OHU-102 | 1 階外気処理 | FDCP5603HLX FDCP5043HLX | 防振架台、ピーク カット散水装置付 |
| OHU-201 | 2 階外気処理 | FDCP5603HLX FDCP5043HLX | 防振架台、ピーク カット散水装置付 |
| OHU-202 | 2 階外気処理 | FDCP5603HLX FDCP5043HLX | 防振架台、ピーク カット散水装置付 |

新設室外機 仕様表

| 機器番号 | 品 名 | 能力 [kW] | | 電源 | 参 考 品 番 |
|---------|---------------------------|---------|------|--------|---------------|
| | | 冷房 | 暖房 | | |
| OHU-101 | ビル用マルチエアコン (リフレッシュマルチ) | 56.0 | 56.0 | 3φ200V | FDCRP5605HLXB |
| | | 50.0 | 56.0 | 3φ200V | FDCRP5004HLXB |
| OHU-102 | ビル用マルチエアコン (リフレッシュマルチ) | 56.0 | 56.0 | 3φ200V | FDCRP5605HLXB |
| | | 50.0 | 56.0 | 3φ200V | FDCRP5004HLXB |
| OHU-201 | ビル用マルチエアコン (リフレッシュマルチ) | 56.0 | 56.0 | 3φ200V | FDCRP5605HLXB |
| | | 50.0 | 56.0 | 3φ200V | FDCRP5004HLXB |
| OHU-202 | ビル用マルチエアコン (リフレッシュマルチ) | 56.0 | 56.0 | 3φ200V | FDCRP5605HLXB |
| | | 50.0 | 56.0 | 3φ200V | FDCRP5004HLXB |

※参考品番と同等品以上とする。
※防振架台、ピークカット散水装置も更新対象とする。
※室外機の更新に伴う、配線の切り離しと再接続は本工事に於て行うもの。

B ~ B' 断面図